



**ASSOCIATION  
NATIONALE DES  
ETUDIANTS EN  
PHARMACIE DE  
FRANCE**

**Fonds de dotation  
ANEPF**

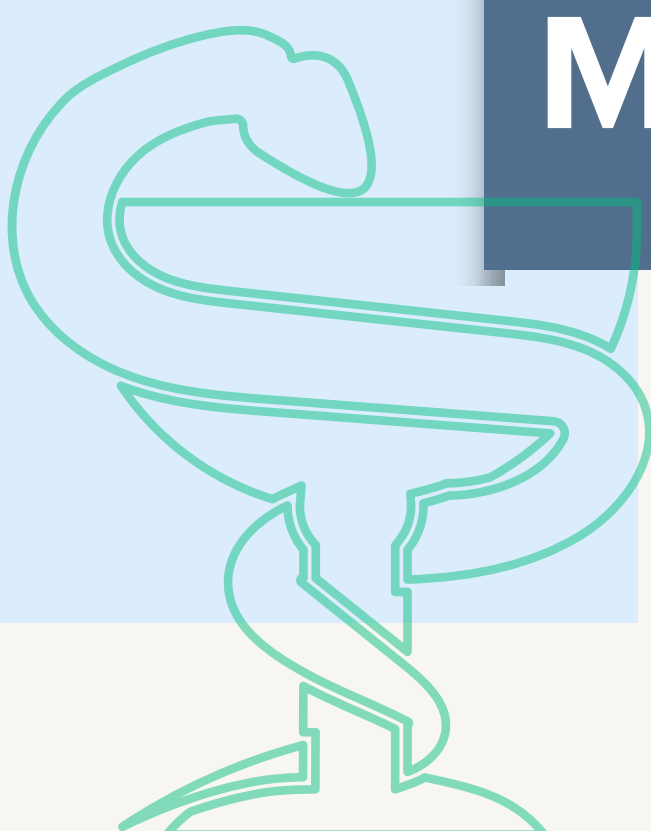
# **Dossier de presse**

# **Projet Mentorat**

## **Contacts**

**Theia Matera - [fdd@anepf.org](mailto:fdd@anepf.org)  
0663988838**

**Valentin Masseron - [presse@anepf.org](mailto:presse@anepf.org)  
06 58 01 35 51**



# Sommaire

---

COMMUNIQUÉ DE PRESSE	03
L'ANEPF ET SON FONDS DE DOTATION	06
LE CONTEXTE DU PROJET	08
LE PROJET	09
LA LOGISTIQUE DES BOURSES	12
LES OBJECTIFS	13
NOS VISUELS	14
LES TÉMOIGNAGES D'ÉTUDIANT	15
NOS DONATEURS	18
NOS SOUTIENS	19
NOS COORDONNÉES	20
CONCLUSION ET APPELS À L'ACTION	21

## Soutien aux étudiants en pharmacie, l'engagement de l'ANEPF continue

Cet été, plus de 200 étudiants en pharmacie ont demandé une bourse au fonds de dotation de l'ANEPF, malheureusement nous n'avons pu répondre qu'à un quart des demandes. Derrière ces chiffres, une réalité encore plus inquiétante apparaît : la précarité touche un étudiant sur trois. Pour répondre à cette urgence, **l'ANEPF a créé en 2017 un Fonds de dotation afin d'offrir des aides financières aux étudiants en difficulté.**

Grâce au soutien du Conseil national de l'Ordre des pharmaciens et à notre collaboration avec la Fondation de Médecine, nous avons déjà pu effectuer 6 sessions de bourses en l'espace de 4 ans. **Cependant, la demande dépasse de loin les ressources disponibles.** En octobre 2024, une centaine de bourses seront mises à disposition, mais cela reste **insuffisant** face aux besoins croissants des étudiants en pharmacie.

Les chiffres parlent d'eux-mêmes : **65 % des étudiants doivent travailler** pour financer leurs études, souvent au détriment de leur formation ; 30% des étudiants en pharmacie ont déjà renoncé à des soins faute de moyens.

**Sans parler du coût de la rentrée en deuxième année de pharmacie qui atteint 3 095 € en 2024 30% renoncent à se soigner,** ces chiffres ont un réel impact sur leur bien-être et leur réussite universitaire.

Maintenant que vous avez pris mesure de la situation, la question est : comment agir ?

Nous avons besoin de vous, pharmaciens et professionnels, pour soutenir les étudiants en pharmacie.

Pour cela, nous avons mis à disposition un lien HelloAsso, une plateforme sécurisée pour permettre aux pharmaciens ainsi qu'aux organisations professionnelles et associatives à but non lucratif de **faire des dons défiscalisés.**

Ce lien est disponible sur notre site internet : <https://dotations.anepf.org>, ainsi que ci contre Plusieurs paliers de don sont proposés. Mais pour ne pas limiter les contributions, nous avons aussi rendu possible les dons de tout montant, selon ce que chacun peut et souhaite offrir.

**Ensemble, nous devons agir pour soutenir les étudiants en pharmacie, garantir leur avenir, et assurer la pérennité de notre profession.**



Theia MATERA

Présidente du Conseil d'Administration du Fonds de Dotation

[fdd@anepf.org](mailto:fdd@anepf.org) / 06 63 98 88 38





ASSOCIATION  
NATIONALE DES  
ÉTUDIANTS EN  
PHARMACIE DE  
FRANCE

Communiqué de presse

## Des moyens pour lutter contre la précarité, L'ANEPF sollicite la profession pour aider les étudiants en difficulté

Paris | le 17 octobre 2024

Confrontée à une précarité étudiante et malgré les solutions proposées par l'État, l'ANEPF (Association nationale des étudiants en pharmacie de France) a décidé de se donner les moyens de venir en aide aux plus démunis d'entre eux. La profession, dans son ensemble, va être sollicitée pour alimenter le fonds de dotation créé en 2017 et réorganisé cette année afin de permettre aux futurs pharmaciens désargentés de poursuivre leurs études dans des conditions humainement acceptables.

Plus de 20% des étudiant.es ne mangent pas à leur faim. Le chiffre est saisissant. Il est surtout inacceptable, pour Theia Matera, étudiante en troisième année de pharmacie à Lyon. Face à cette situation catastrophique, elle laisse éclater sa colère en posant cette question : « Est-il normal qu'un étudiant sur cinq ait dû sauter un repas en raison de difficultés financières insurmontables ? ».

Selon les chiffres de La FAGE (Fédération des Associations Générales Étudiantes), « le renoncement aux soins concernerait même un étudiant sur trois », ajoute cette ancienne vice-présidente de l'ANEPF. Un comble, à l'heure où la prévention et le dépistage précoce sont présentés comme l'alpha et l'oméga d'un bon système de santé.

### Revoir le mode d'attribution des aides étatiques

L'une des causes de cette faillite sociale serait à rechercher dans les aides proposées par l'État. Selon Valentin Masseron, porte-parole de l'ANEPF, « outre le décalage entre les montants alloués au titre de l'allocation spécifique annuelle ou de l'aide spécifique ponctuelle, ce sont les modes d'attribution de ces prestations qui seraient à revoir ».

Car pour en bénéficier, les étudiants doivent être « fiscalement indépendants ». En clair apporter la preuve que leurs parents ne sont pas en mesure de les aider financièrement, puisque c'est encore et toujours le revenu de ceux-ci qui est pris en compte... comme pour l'attribution d'une bourse. « Une règle que l'ANEPF conteste et dont elle essaye d'obtenir la modification... en vain », déplore l'étudiant en cinquième année de pharmacie à Toulouse.

**Plus de 3000€ à payer pour débiter l'année** Face à cette situation inextricable, l'association étudiante s'était mobilisée dès 2017.

Soit quasiment deux ans avant que la crise de la COVID ne mette en lumière la précarité étudiante. Avec l'aide du Conseil national de l'Ordre des pharmaciens (CNOP), un fonds de dotation avait été créé.

**Résultat : 6 sessions de bourse ont pu voir le jour, allant de bourses de 100 à 300€.**

« Notre dernière campagne, en juin 2024, n'a permis d'accorder qu'une quarantaine de bourses sur les quelque 200 candidatures reçues » regrette avec amertume la présidente de ce fonds, Theia Matera. Avec l'aide de la nouvelle équipe de l'ANEPF, ce fonds a donc été réorganisé. L'objectif ? **En étendre les moyens d'actions afin de venir en aide à plus d'étudiants car les montants jusqu'alors versés sont dérisoires au regard des besoins réels des étudiants.**

Valentin Masseron explique ainsi : « la dernière enquête de l'ANEPF a révélé qu'au moment de la rentrée, en moyenne, un étudiant en pharmacie devra trouver 3 095 € pour régler ses frais d'inscription et ses abonnements mensuels ». Il leur faudra encore payer a minima 1 200€ tous les mois pour financer leur loyer, les repas aux restaurants universitaires... Soit, au total, plus de quinze mille euros sur une année.

### **Dons des professionnels et des associations**

Pour la présidente du fond de dotation, seule une mobilisation générale de la profession permettrait de venir en aide, de façon pérenne, aux étudiants en pharmacie en situation de précarité. En clair, « il faudrait que chacun.e des pharmaciens accepte de donner pour alimenter le fonds de dotation ». Une ambition somme toute réaliste, puisque ce fond est reconnu d'utilité publique et que les dons qui y sont consentis sont en grande partie défiscalisables.

« Outre les dons personnels de chaque officine, il faudrait que chacune de nos instances puisse alimenter le fonds de dotation pour que les étudiant.es en pharmacie en bénéficient s'ils en ont besoin », ajoute Theia Matera. Une perspective partagée par l'ANEPF qui espère bien que les associations professionnelles actives dans l'univers officinal viendront alimenter ce fonds de dotation pour permettre aux plus démunis des 30 000 étudiants en pharmacie de poursuivre leur cursus... **Et d'assurer la relève.** Un objectif pragmatique, à l'heure où le réseau officinal peine à recruter et à transmettre et que les bancs des facultés de pharmacies n'affichent toujours pas complet.

**Contact presse :**

Bureau Ariane Prêtre - Relations Medias **Tél** : 06 81 37 72 48 / [ariane.pretre@wanadoo.fr](mailto:ariane.pretre@wanadoo.fr)



# Le fonds de dotation de l'ANEPF

## Qu'est ce que l'ANEPF

**L'Association Nationale des Étudiants en Pharmacie de France**, est une organisation qui représente les étudiants en pharmacie au niveau national. Fondée en 1968, elle regroupe l'ensemble des associations d'étudiants en pharmacie des 24 facultés de France.

Ses principales missions incluent :

1. **Représentation** : L'ANEPF défend les intérêts des étudiants en pharmacie auprès des institutions publiques, des instances professionnelles, et des organisations internationales.
2. **Coordination** : Elle coordonne les actions des associations locales d'étudiants en pharmacie et met en place des événements et des campagnes nationales.
3. **Formation et information** : Elle propose des formations, des outils pédagogiques, et des événements pour favoriser la réussite des étudiants et enrichir leur parcours.
4. **Sensibilisation** : L'association organise des campagnes de sensibilisation sur des thèmes de santé publique ou encore de développement durable.

L'ANEPF est également membre de la FAGE (Fédération des Associations Générales Étudiantes), ce qui lui permet d'avoir **une voix au sein des débats nationaux** sur l'enseignement supérieur et la santé publique.

## Et son fonds de dotation?

Créé en 2017, l'ANEPF a instauré ce fonds de dotation pour combler les lacunes des institutions. Il s'agit **d'un important projet d'innovation sociale** visant à soutenir les étudiants en pharmacie dans leur formation, tout en sensibilisant le grand public à travers diverses actions.

# Les missions du fonds de dotation

Comme mentionné plus haut, le fonds de dotation comble les lacunes des institutions :

En ce qui concerne le système de bourses, dont la réforme se fait toujours attendre, **le fonds de dotation de l'ANEPF lutte contre la précarité** en mettant en place **des aides financières ponctuelles** pour les étudiants en pharmacie, les soutenant ainsi tout au long de leur formation.

De plus, face à l'insuffisance des financements alloués à la prévention primaire et à la promotion de la santé publique, **le fonds créer des campagnes de sensibilisation variées**, touchant un large public sur des sujets tels que les Maladies Sexuellement Transmissibles et l'usage de drogues au volant.

# Les valeurs du fonds de dotation

Le fonds de dotation de l'ANEPF repose sur des valeurs fortes de **solidarité, d'engagement et de partage**.

Il incarne la volonté des étudiants en pharmacie de soutenir leurs pairs dans le besoin, en favorisant l'entraide et la coopération.

En plus de combler certaines lacunes institutionnelles, ce fonds reflète une **dynamique collective** où chaque étudiant peut contribuer à des projets d'innovation sociale, que ce soit à travers des actions de prévention ou par la logistique de soutien financier de ceux qui rencontrent des difficultés.

**L'objectif est de créer un environnement où chacun peut s'épanouir tout en contribuant de manière concrète à la promotion de la pharmacie.**

# Contexte et chiffres clefs

---

L'ANEPF (l'Association Nationale des Étudiants en Pharmacie de France) a réalisé un questionnaire représentatif des besoins des étudiants et avec plus de **4000 réponses** et la réalité du quotidien est bien plus sombre qu'on ne l'imagine.

Il met en lumière une proportion non négligeable **17,72 %** d'étudiants en pharmacie confrontés à de fortes ou à de très fortes difficultés financières.

La précarité est au cœur de notre quotidien et de nos études. **Près de 66 % des étudiants sont contraints de travailler pendant leurs études**, et plus de la moitié d'entre eux doivent le faire hors des vacances scolaires.

Si un travail en officine enrichit nos expériences et consolide nos connaissances, un travail rendu contraint par la nécessité de financement des études pèse lourdement sur la santé mentale et la réussite universitaire : **plus de 65 % des étudiants voient le travail comme une nécessité pour financer leurs études.**

**65%**

souffrent de stress

**1 étudiant / 2**

a déjà enduré de l'épuisement

**Imaginez renoncer à des soins médicaux par faute de moyens.**

C'est pourtant la réalité pour **30% de nos étudiants**, qui, malgré leurs difficultés financières, doivent continuer à avancer. Cette situation est inacceptable pour ceux qui se préparent à devenir les piliers de notre système de santé.

Sans parler du coût de la rentrée de l'ANEPF qui s'élève pour septembre 2024 à **3 095,28€** : **des étudiants devront choisir cette année encore entre étudier ou payer leurs études...**

C'est pourquoi le Fonds de Dotation de l'ANEPF réagit.

Depuis 2018, nous offrons des aides ponctuelles d'urgence et des bourses aux étudiants les plus précaires. Mais nous avons besoin de votre soutien pour continuer.

**Chaque don compte.**



# Créer des **bourses** pour les étudiants grâce aux **dons de la** **profession.**

En soutenant les étudiants, nous assurons la pérennité de notre profession et une meilleure qualité d'études

**Ainsi, nous garantissons que les pharmacies ne manqueront jamais de personnel qualifié et passionné.**

Ouverture de la campagne aujourd'hui ; maintenant nous pouvons changer les choses



# *Faire un don au Fonds de dotation de l'ANEPF*

## Trouver notre campagne de don

Rendez vous sur :

<https://dotations.anepf.org>  
dans l'onglet projet mentorat

[sinon c'est possible de cliquer ici](#)

Ou encore scanner le QRcode



# Les dons



★  
FORMULE  
**ARGENT**

**100€**

Réalité : 40€  
Defiscalisation : 60€

★★  
FORMULE  
**OR**

**200€**

Réalité : 80€  
Defiscalisation : 120€

★★★  
FORMULE  
**AMI**

**500€**

Réalité : 200€  
Defiscalisation : 300€

★★★★  
FORMULE  
**MENTOR**

**1000€**

Réalité : 400€  
Defiscalisation : 600€

## FORMULE LIBRE

Vous décidez vous même de la somme de votre don !

# Comment ça se passe concrètement

## Les dossiers de bourses

**Communication** au près des étudiants en pharmacie



**Phase d'envoi des dossiers étudiants**

**Phase d'anonymisation** des dossiers par le comité d'anonymisation du fonds de dotation

**Phase d'analyse** des dossiers par le comité d'attribution du fonds de dotation

**Délibération** des attributions des bourses

**Mailing** afin d'informer sur le statut d'attribution de l'étudiant qu'il soit positif ou négatif

**Virement et recherche** de ressources supplémentaires avec l'étudiant si besoin

# Nos objectifs pour 2024 - 2025

1

POUVOIR TOUCHER AU  
MINIMUM 1 000 PHARMACIES  
POUR UNE PREMIÈRE ANNÉE  
SUR LES 20 000 ACTIVES

PROPOSER UN MINIMUM DE  
300 BOURSES AUX ÉTUDIANTS  
EN PHARMACIE SUR L'ANNÉE

2

3

DIVERSIFIER NOS BOURSES

- UNE BOURSE CONTRE LA PRÉCARITÉ
- UNE BOURSE POUR L'ACCÈS AU SOIN MENTAL

# Visuels



**ASSOCIATION  
NATIONALE DES  
ETUDIANTS EN  
PHARMACIE DE  
FRANCE**



# Les différents témoignages

## Ceux ayant reçu une bourse cet été

*Je tenais à exprimer à quel point cette bourse m'a été d'une grande aide cet été. Elle m'a permis de traverser une période particulièrement difficile, notamment après le décès de mon père, et a considérablement allégé le fardeau financier qui pesait sur ma famille. Grâce à cette aide, j'ai pu me concentrer davantage sur mes études et sur ma santé mentale, et cela a vraiment eu un impact positif pour moi.*

*Je tiens à remercier chaleureusement l'ANEPF et les donateurs pour leur soutien. C'était un véritable soulagement et un énorme plaisir de savoir que je n'étais pas seule face à cette crise.*

# Les différents témoignages

## Ceux ayant reçu une bourse cet été

*Tout d'abord merci pour cette opportunité géniale. Concernant ma situation financière, elle est assez classique pour une étudiante, je suis boursière, donc c'est la bourse qui me permet de payer le loyer de mon logement étudiant. L'été, il n'y a pas de bourse, ce qui nous pousse souvent à quitter notre logement et à rentrer chez nos parents. Ce qui nous expose au risque de ne plus retrouver de logement à la rentrée. Mais cette année pour la première fois j'ai pu garder mon logement au Crous grâce à cette aide solidaire qui m'a permis de payer mon loyer cet été, ce qui m'a assuré un toit en septembre. Je suis ravie d'avoir fait partie des étudiants ayant eu la chance de bénéficier de cette aide financière, j'espère qu'elle sera étendue à plus de personnes dans le besoin, dans ma situation ou pire.. Merci aux personnes qui ont œuvrés et qui œuvrent encore pour soutenir les étudiants dans leur parcours. J'aimerais recandidater l'été prochain et j'encourage tout le monde à le faire. Merci !*



# Les différents témoignages

## Ceux ayant reçu une bourse cet été

*En tant qu'étudiante loin du domicile familial, je fais face à des dépenses mensuelles systématiques, comme le loyer, les prix des courses, les prix des transports pour se rendre à la fac etc... Plus précisément lorsqu'on est dans des études de pharmacie, il faut prendre en compte le matériel scolaire spécifique (blouse, lunettes, livres). N'étant pas issue d'une famille aisée, il est vrai que financièrement la situation peut s'avérer délicate, car il faut jongler entre les révisions et la gestion de maigres revenus pour survivre. Bien que je sois boursière et que je cherche à travailler un maximum en parallèle de mes études pour arriver à joindre les deux bouts. Au moindre imprévu, on peut rapidement se retrouver dans une extrême difficulté. C'est pour cela que j'ai fait appel au fond de dotations dès le moment où j'ai entendu parler de leur dispositif, car c'était mon unique solution. Par chance ma candidature a été acceptée et j'ai pu bénéficier de leur aide. Grâce à celle-ci j'ai pu payer mon loyer et mes courses en urgence. Pour conclure je peux affirmer que cette aide ponctuelle, peut réellement faire la différence pour les autres étudiants qui sont dans mon cas.*

*L'année prochaine il est possible que je recandidate mais cela dépendra de ma situation, car je tiens à laisser ce genre d'aide accessible au plus de personnes possible. Je remercie encore une fois le fond de dotations pour leur générosité et espère que ce genre de dispositif solidaire perdurera dans le temps.*

# Nos donateurs

Dans le cadre de notre projet de mentorat, nous sommes fiers de collaborer avec des donateurs qui partagent notre engagement envers le développement personnel et professionnel des futurs pharmaciens. Les pharmaciens ainsi que les organisations professionnelles et associatives à but non lucratif, jouent un rôle essentiel dans la réalisation de notre mission.

## **Nos Donateurs : Un Engagement pour l'Excellence**

Nous remercions chaleureusement nos donateurs pour leur confiance et leur soutien indéfectible. Grâce à leur engagement, notre projet de mentorat peut continuer à se développer et à toucher un plus grand nombre de jeunes, les préparant à devenir les professionnels de santé de demain.

# NOUS SOMMES SOUTENU PAR



**PHARMA SYSTÈME QUALITÉ**<sup>®</sup>  
Certification ISO 9001 - QMS Pharma ®

**Federgy**

**LA CHAMBRE SYNDICALE**  
DES GROUPEMENTS & ENSEIGNES DE PHARMACIES



PHARMACIENS,  
VALORISONS  
NOS COMPÉTENCES



LA FÉDÉRATION   
DES PHARMACIENS D'OFFICINE

# NOS COORDONNÉES



**E-mail**

fdd@anepf.org



**Téléphone**

Theia Matera - Présidente  
2024-2026  
06 63 98 88 38



**Instagram**

@fdd.anepf



**LinkedIn**

Fonds de dotation ANEPF



**Internet**

<https://dotations.anepf.org>



**Chaque don construit  
l'avenir de notre  
profession.**

Le futur commence ici : ensemble,  
construisons un avenir exceptionnel.